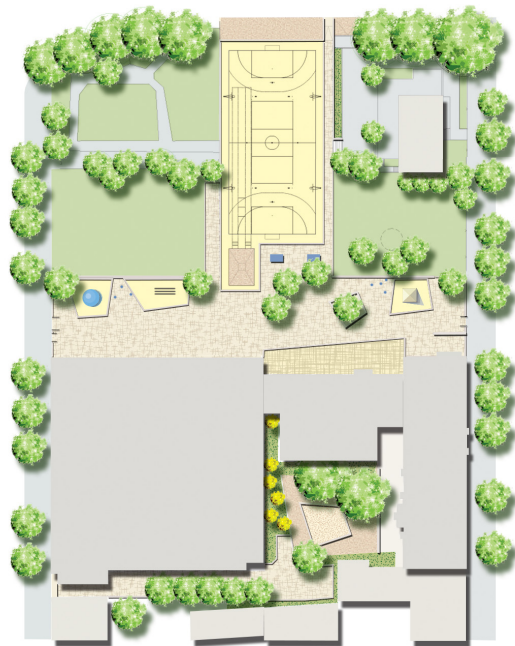


Lageplan



Schulhof



Schulhof



Detail Schulhof

**Auftraggeber**

Bezirksamt Neukölln in Berlin

Flächengröße

ca. 0,42 ha

Bausumme

0,5 Mio €

Bearbeitungsinhalt und -zeitraum

LP 2-9; 1998-2000

Durch die Anordnung der dreizügigen Grundschule entsteht eine Abfolge verschiedener Freiräume. Der ‚Schulhof‘ dient als geschützter Aufenthaltsbereich für die Kleinsten, der zentrale ‚Pausenhof‘ sowie der ‚Sportplatz‘ mit verschiedenen Freizeitsportangeboten ist für alle Kinder ganztägig zugänglich. Ein durch die gläserne Halle des Schulgebäudes verlaufender ‚Teppich‘ aus hellgelben Natursteinplatten vermittelt zwischen dem introvertierten ‚Schulhof‘ und dem offenen ‚Pausenhof‘.

Insgesamt entstehen trotz des geringen Flächenzuschnittes differenzierte Aufenthalts- und Nutzungsangebote für alle Altersstufen.

Verschiedene Nutzungsangebote



Sportbereich



Schulhof

